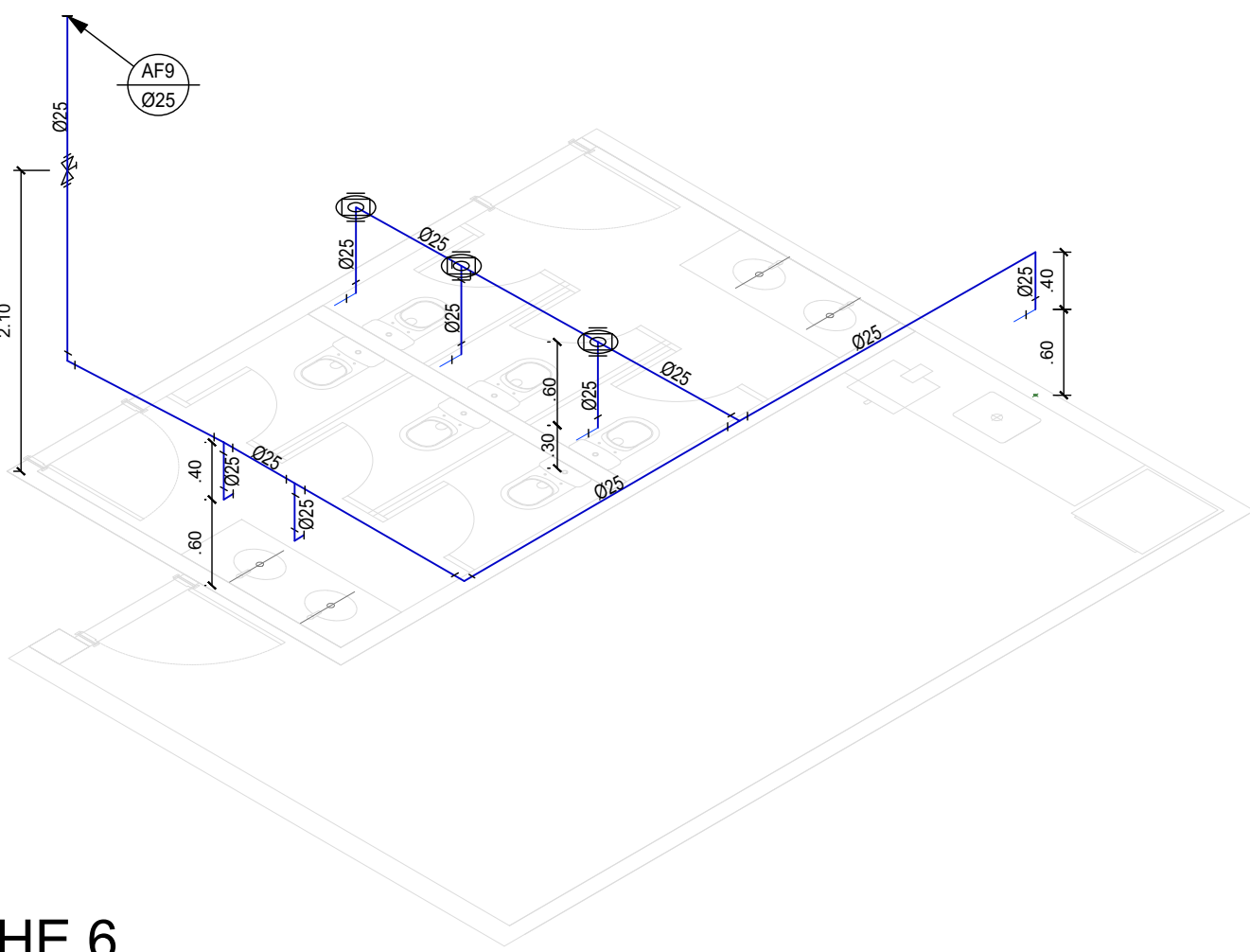
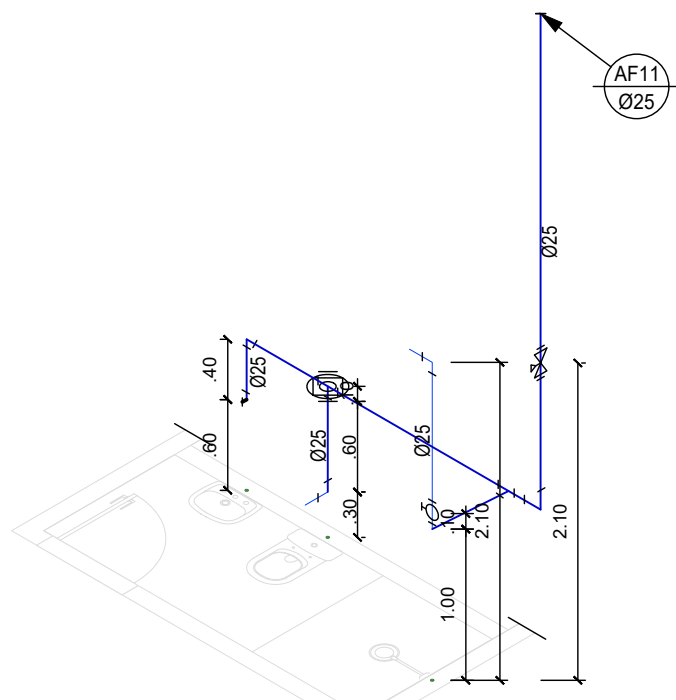


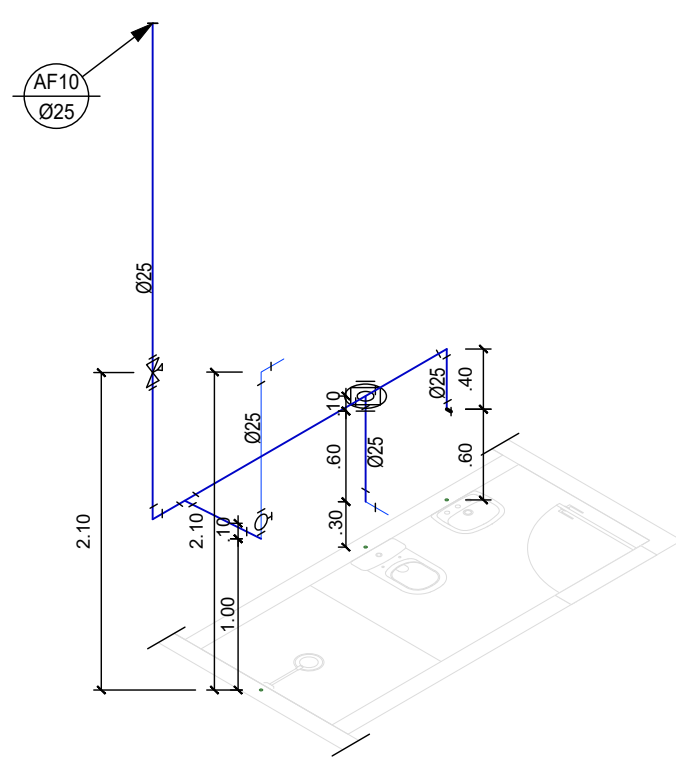
DETALHE 6
ESCALA 1:50



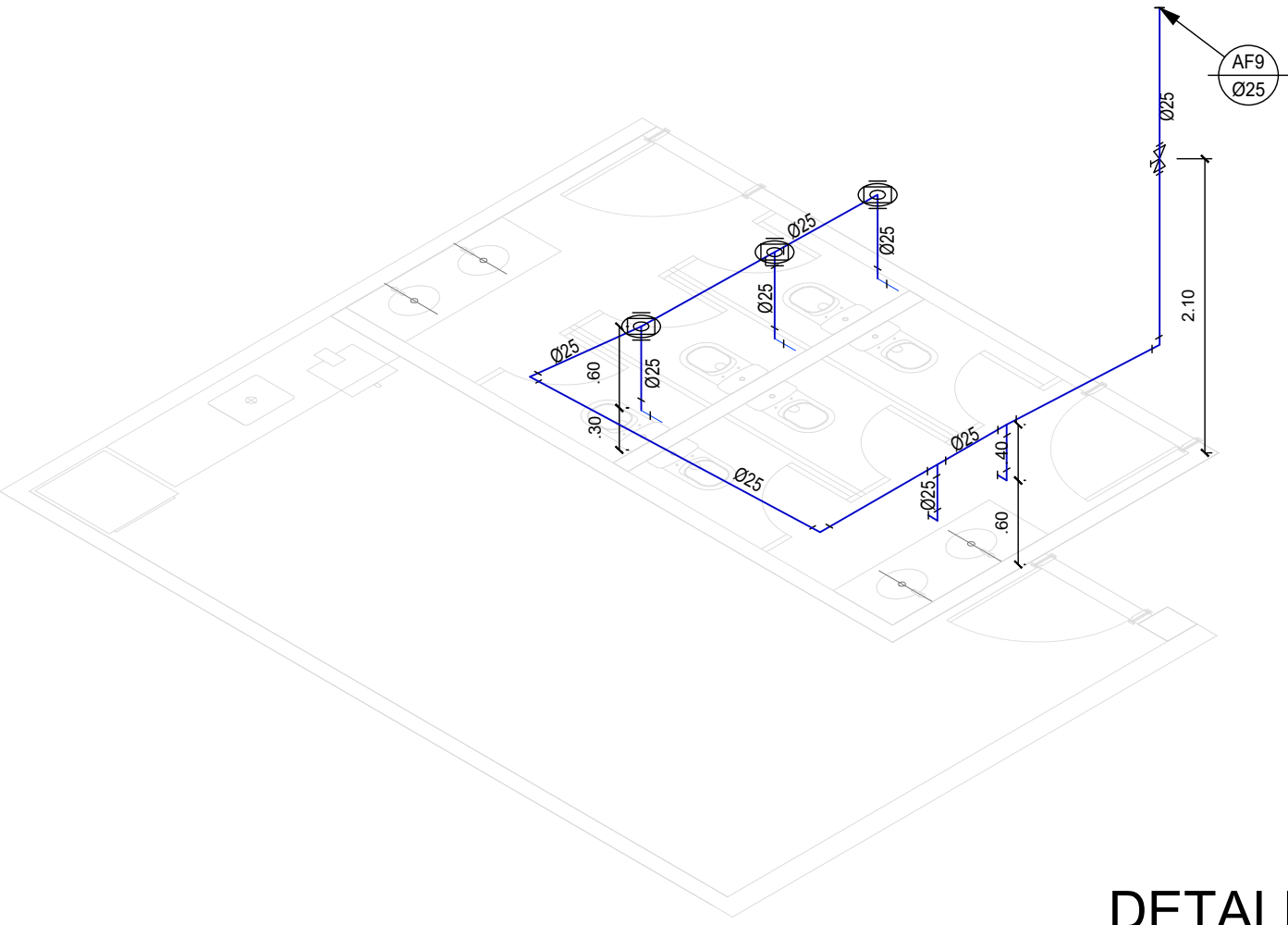
DETALHE 8
ESCALA 1:50



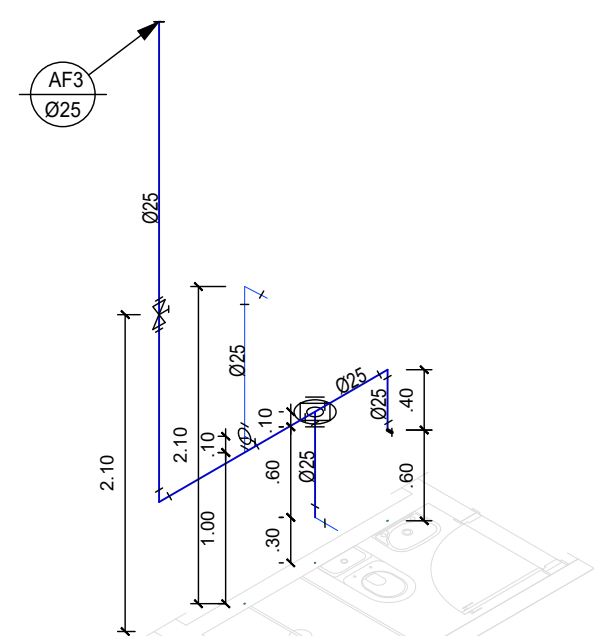
DETALHE 9
ESCALA 1:50



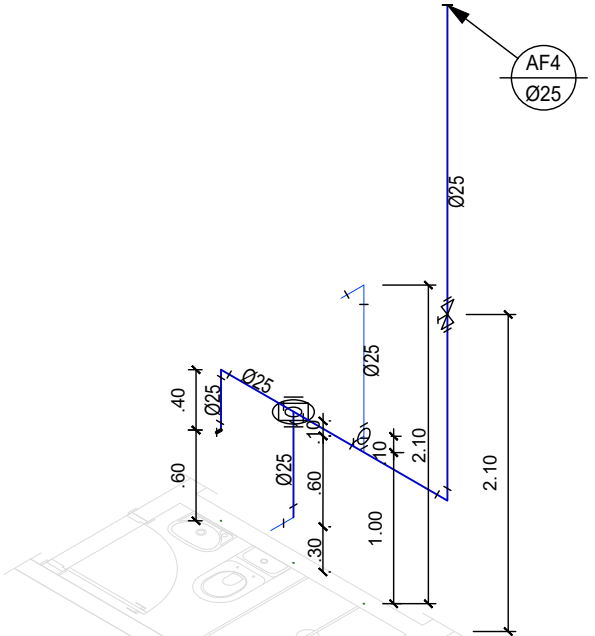
DETALHE 7
ESCALA 1:50



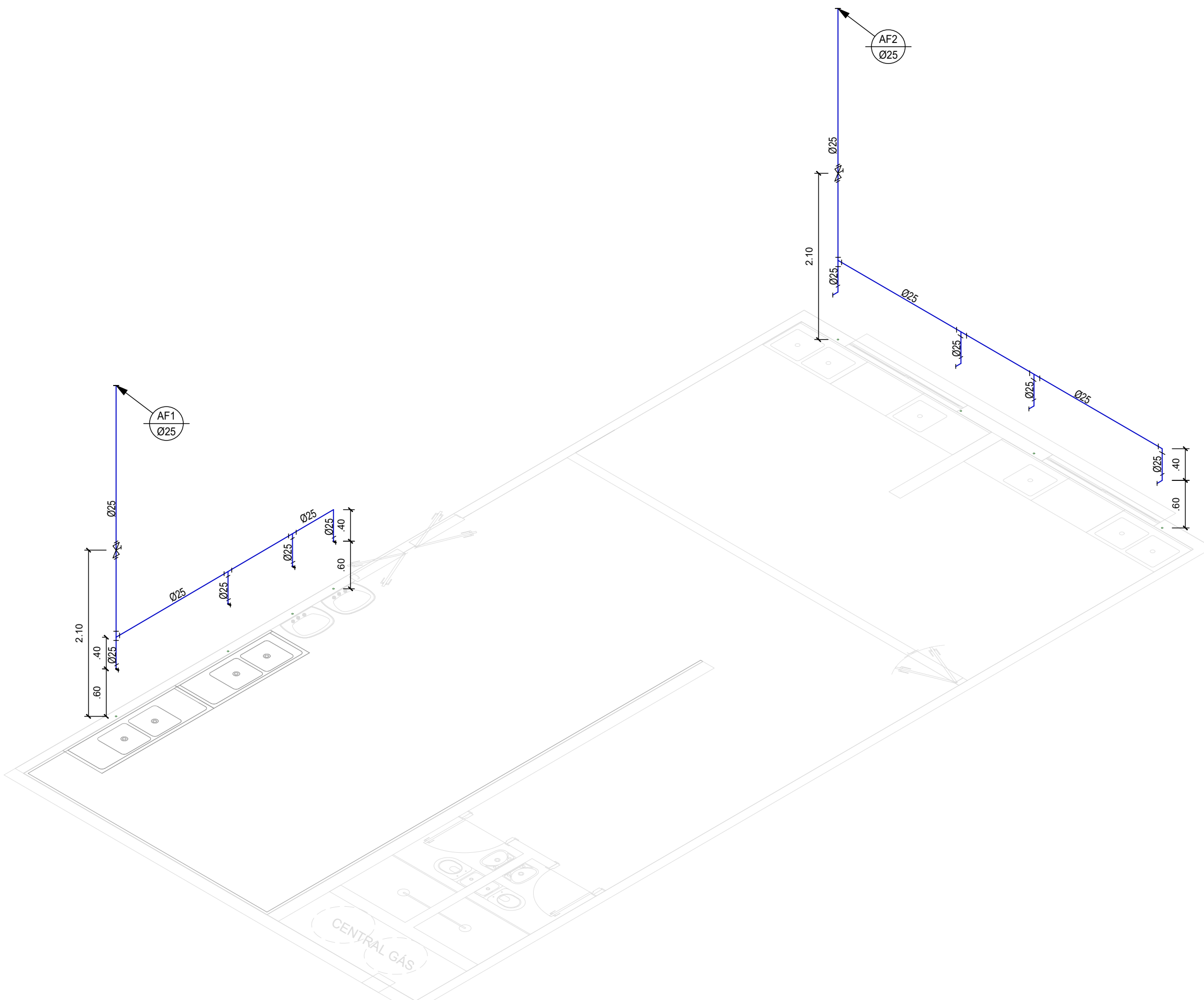
DETALHE 2
ESCALA 1:50



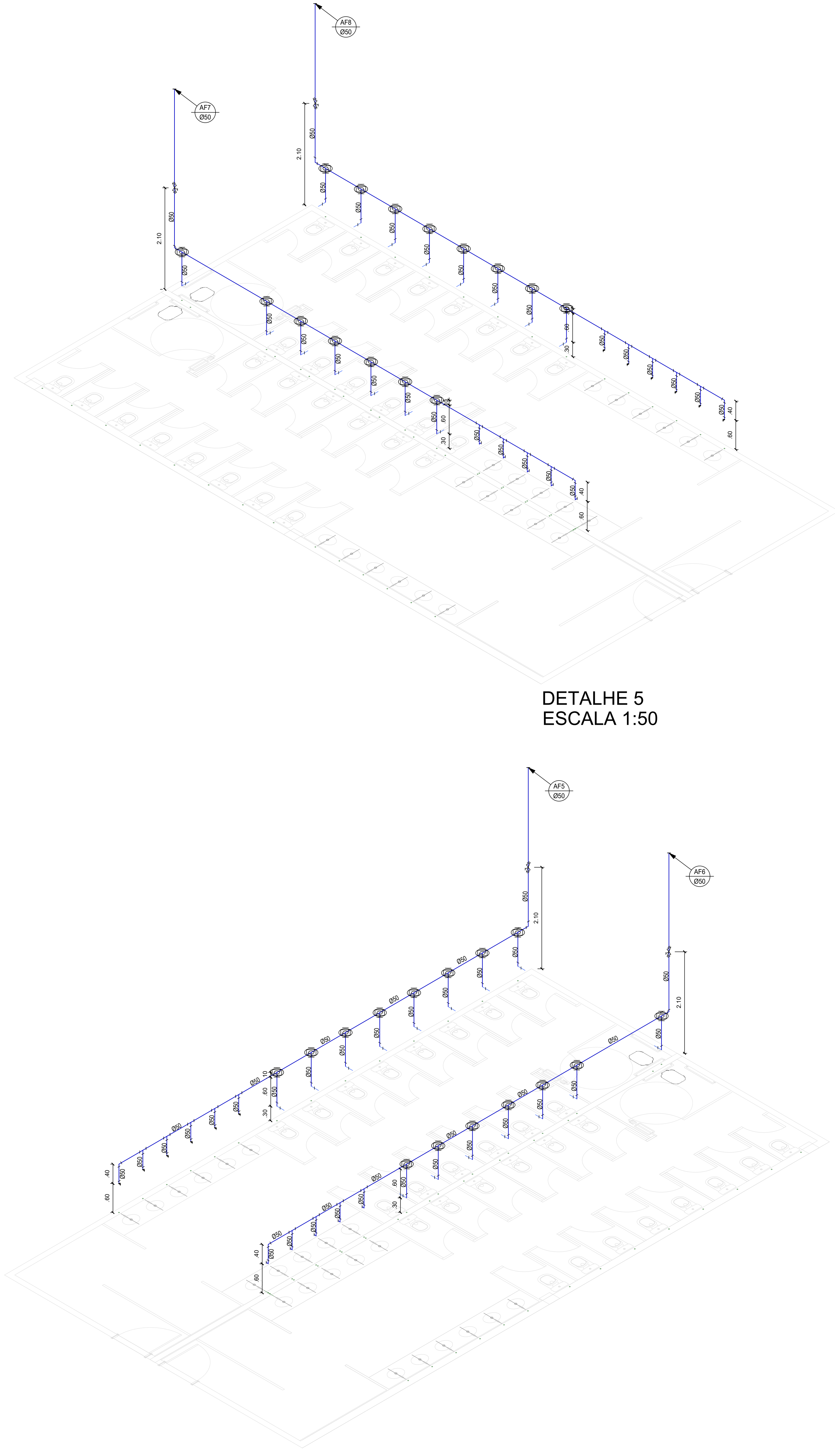
DETALHE 3
ESCALA 1:50



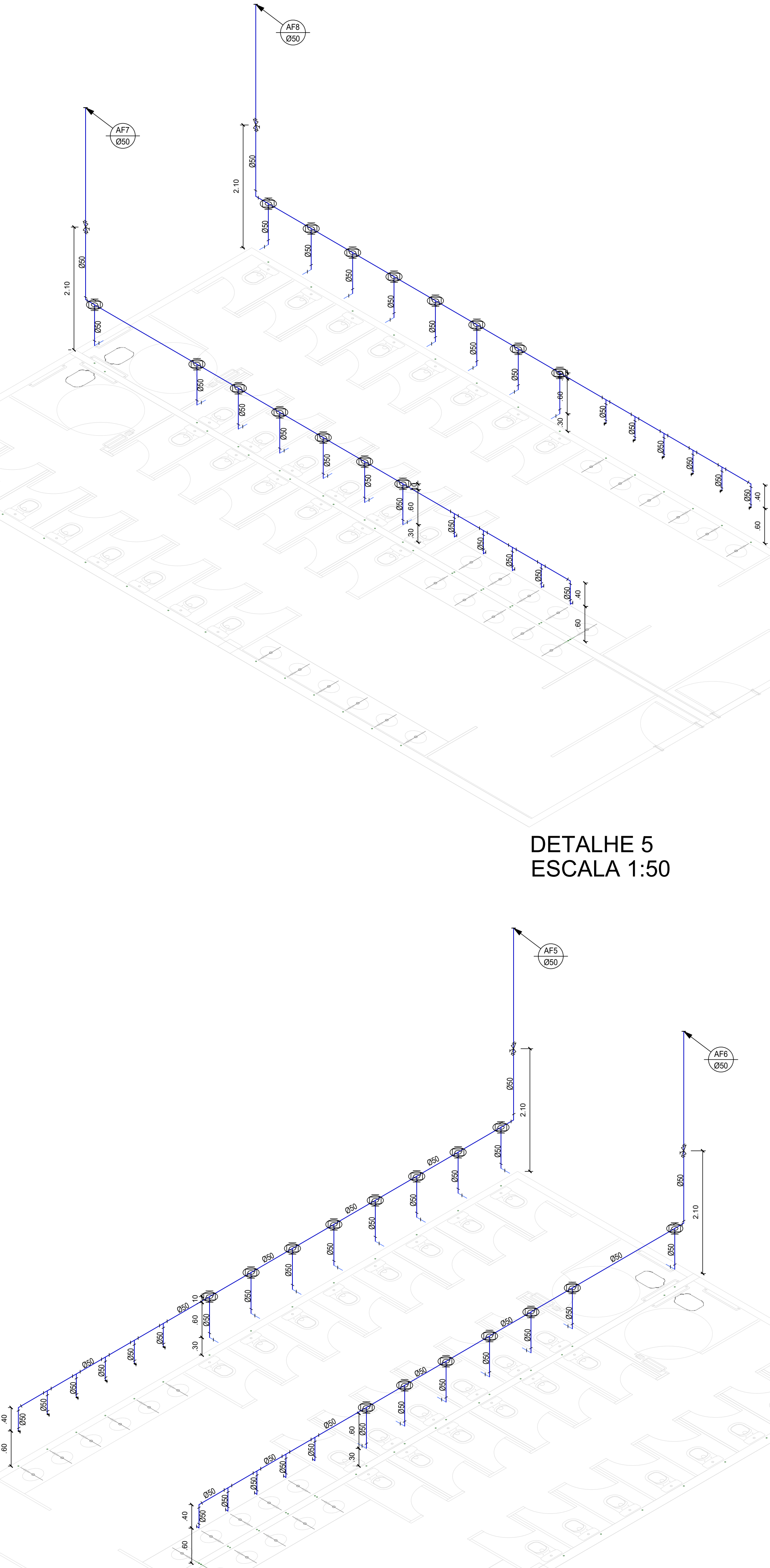
DETALHE 1
ESCALA 1:50



DETALHE 4
ESCALA 1:50



DETALHE 5
ESCALA 1:50



LEGENDA:

PVC Soldável marrom	
Ø	- Adaptador 1/2" Brgos NBR 5648 (peça 25mm/3/4") (Uniflarm Plástico)
1/2"	- Joelho 90 25mm (Uniflarm Plástico)
3/4"	- Joelho 90 com rosca 25mm/3/4" (Uniflarm Plástico)
1"	- Luva 25mm (Uniflarm Plástico)
1 1/2"	- Tê 25mm (Uniflarm Plástico)
Registros,Valv.,Hid	
3/4"	- Registro de Gaveta base 3/4" (Uniflarm Plástico)
1"	- Registro de Gaveta base 1" (Uniflarm Plástico)
1 1/2"	- Registro de Gaveta base 1 1/2" (Uniflarm Plástico)
2"	- Válvula de descarga CPVC soldável - 1 1/2" (Uniflarm Plástico)
PRUMADAS	
1/2"	- Água Fria
TUBULAÇÃO	
1"	- Tubo PVC Soldável marrom (NBR 5648) (peça CP19) (Uniflarm)

Quant.	Und.	Dimensão	Descrição
83,67	ML	25mm	Tubo PVC Soldável marrom (NBR 5648) (peça CP19)
61,12	ML	50mm	Tubo PVC Soldável marrom (NBR 5648) (peça CP19)
3,11	PC	25mm	Joelho 90
17	PC	25mm	Joelho 90 com rosca
52	PC	50mm	Joelho 90
8	PC	50mm	Joelho 90 com rosca
8	PC	25mm	Luva
21	PC	50mm	Luva
23	PC	30mm	Tê
48	PC	50mm	Tê

Quant.	Und.	Dimensão	Descrição
8	PC	3/4"	Registro de gaveta bruto
4	PC	1 1/2"	Registro de gaveta bruto
10	PC	1"	Válvula hidra
30	PC	1 1/2"	Válvula hidra



Rev.	Descrição	Data	Exec.	Verif.	Prov.
00	EMIÇÃO INICIAL	DEZ/20	ITSJ	ALS	PMC
REV.	DESCRIÇÃO	DATA	EXEC.	VERIF.	APPROV.

PROJETO: **PROJETOS E ENGENHARIA LTDA.**
Rua Santa Cruz, 425 - 1º andar - Jd. Guaporé, São Paulo - SP
CNPJ: 06.888.000/0001-00 CREA: 068.07.24
Fone: 11 2943-3020 rge.engenharia@gmail.com.br



PREFEITURA MUNICIPAL DE CARAPICUÍBA
SECRETARIA DE DESENVOLVIMENTO URBANO

Projeto: **CENTRO DE EVENTOS E EMEI - INAC**
Disciplina: **HIDRÁULICA**
Etapa: **PROJETO BÁSICO**
Nome do Arquivo: **PB-DE-INAC-CE-HID_R0-01-ÁGUA_FRIA**
Endereço: **AV. COMENDADOR DANTE CARRARO, 333
CIDADE ARISTON**

Responsável Técnico

ENGR. CIVIL KENNETH SIETTO
Responsável Técnico pelo Projeto Executivo
RGE PROJETOS E ENGENHARIA LTDA.
CREA SP: 0500-428.215

ÁGUA FRIA

ART: 28027230211210339 00 Data: DEZ/20 Escala: INDICADA

01 | 02