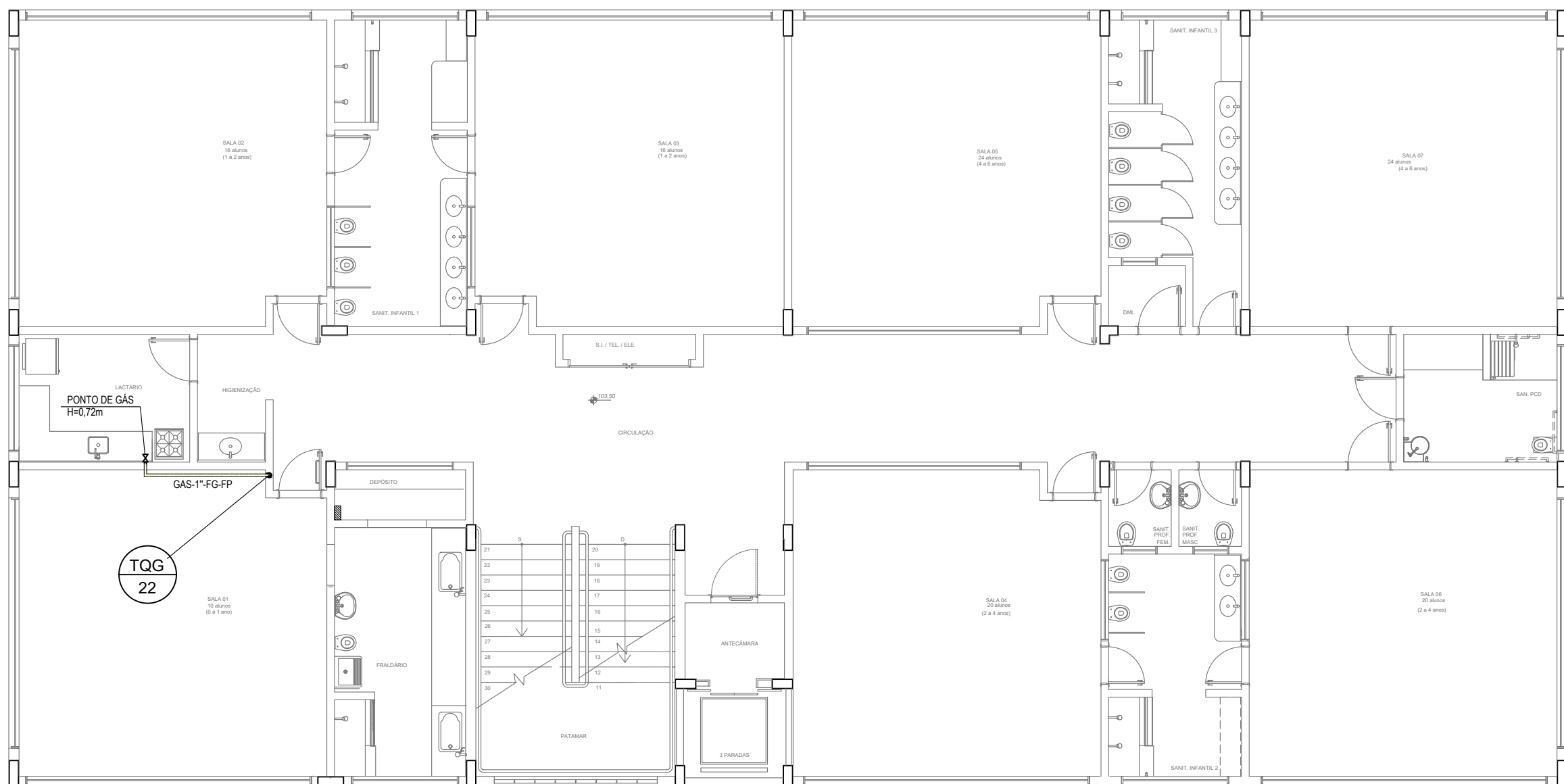
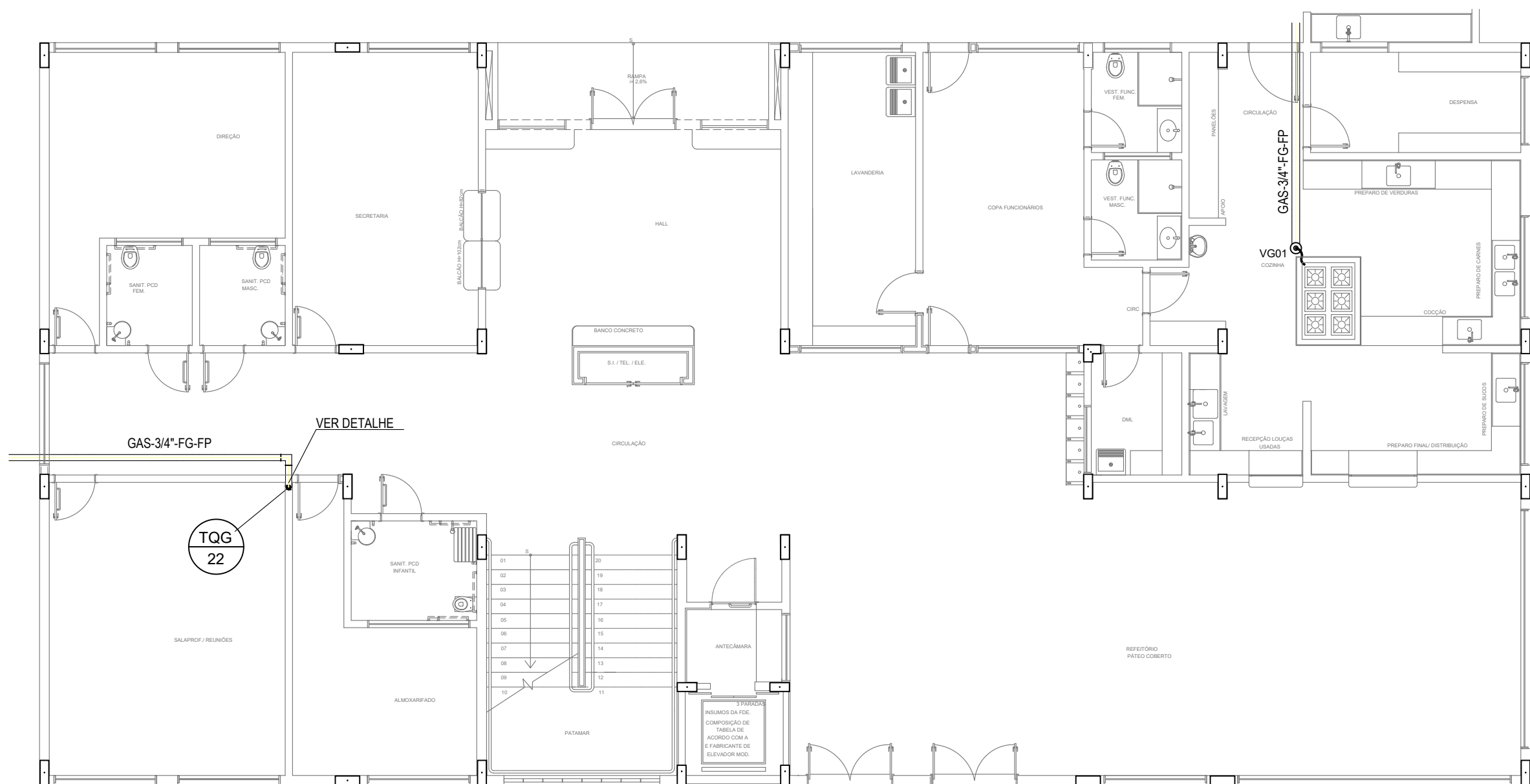


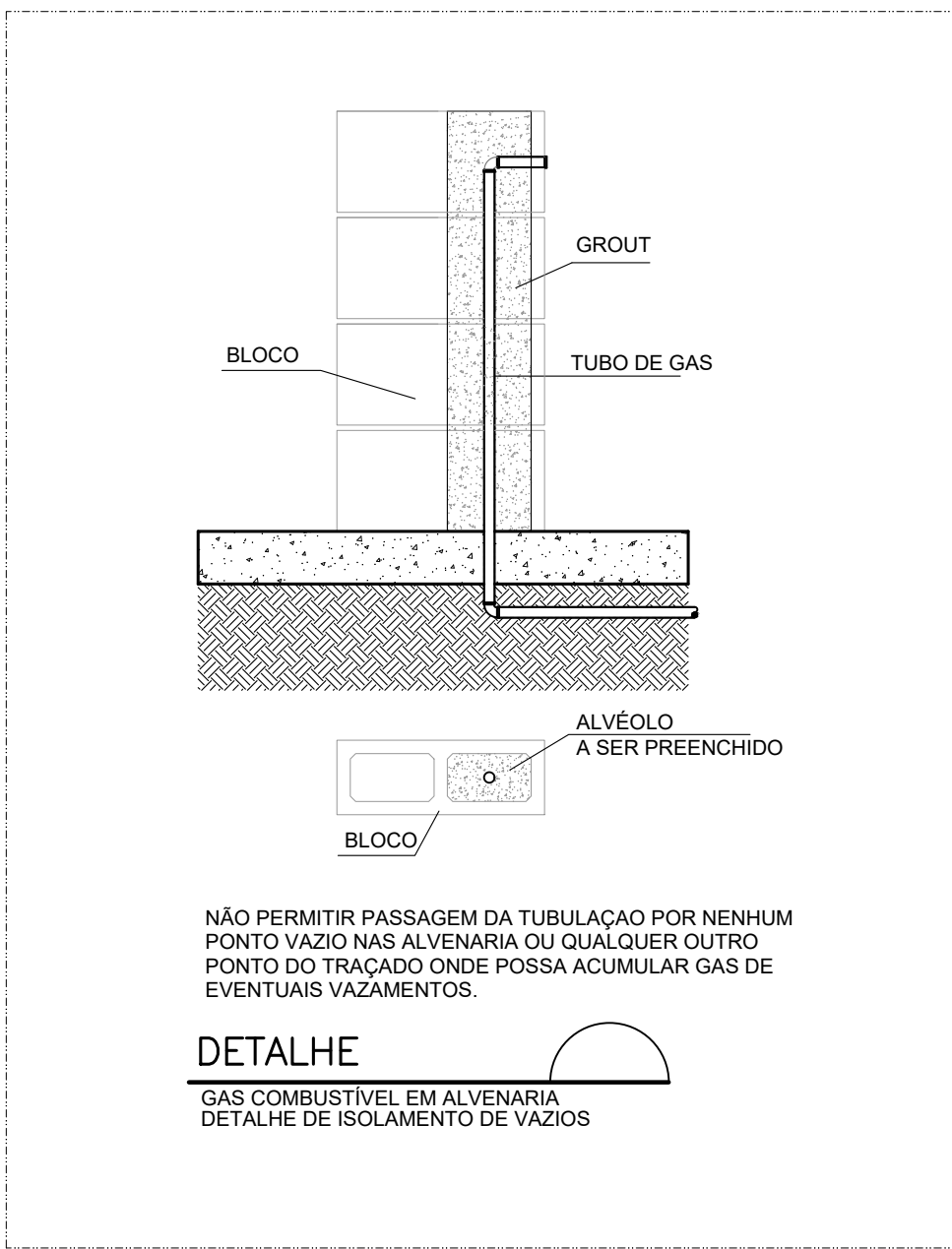
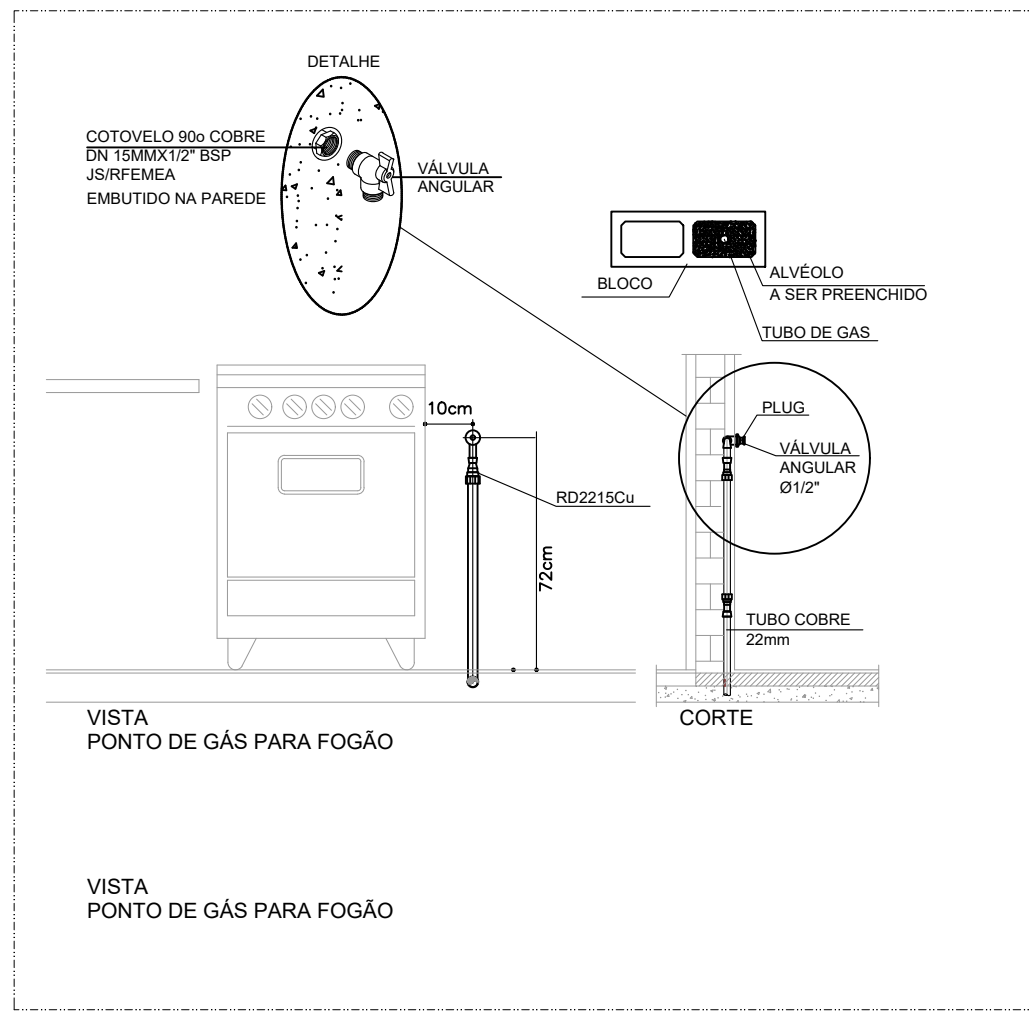
PLANTA DO 2º PAVIMENTO
ESC 2:50



PLANTA DO 1º PAVIMENTO
ESC 1:50



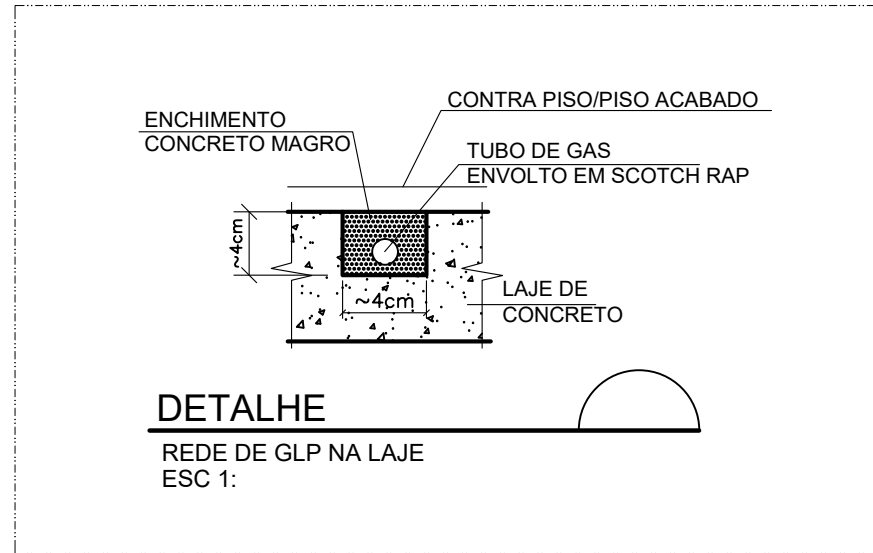
PLANTA DO TÉRREO
ESC 1:50



NÃO PERMITIR PASSAGEM DA TUBULAÇÃO POR NENHUM PONTO VAZIO NAS ALVENARIA OU QUALQUER OUTRO PONTO DO TRAÇADO ONDE POSSA ACUMULAR GAS DE EVENTUAIS VAZAMENTOS.

DETALHE

GÁS COMBUSTÍVEL EM ALVENARIA
DETALHE DE ISOLAMENTO DE VAZIOS



DETALHE

REDE DE GLP NA LAJE
ESC 1:

LEGENDA

TUBULAÇÃO DE ESGOTO	VO	VÁLVULA DE DESCARGA
TUBULAÇÃO DE VENTILAÇÃO	MIC	MICETÓRIO
TUBULAÇÃO DE ÁGUA PLUVIAL	CH	CHUVEIRO
TUBULAÇÃO DE DRENAGEM	FI	FILTRO
TUBULAÇÃO DE ÁGUA FRIA	BB	BEBEDOURO
TUBULAÇÃO DE INCÊNDIO	TQ	TANQUE
ABRIGO CAVALETE / HIDRÔMETRO	PI	PIA
ABRIGO PARA HIDRANTE	AF	ÁGUA FRIA
REGISTRO DE RECALQUE	E	ESGOTO
CAIXA DE GORDURA	EG	ESGOTO GORDURA
REGISTRO DE GAVETA	AP	ÁGUA PLUVIAL
REGISTRO DE PRESSÃO	TV	VENTILAÇÃO
REDUÇÃO	LAV	LAVATÓRIO
CAIXA DE INSPEÇÃO DE ESGOTO	AH	ABRIGO DE HIDRANTE
CAIXA DE INSPEÇÃO AP	AG	ABRIGO DE GÁS
CANALETE C/ GRELHA DE FERRO	TL	TORNEIRA DE LAVAGEM
ESCOAMENTO SUPERFICIAL	TJ	TORNEIRA DE JARDIM
CAIMENTO DO PISO	CI	CAIXA DE INSPEÇÃO
VÁLVULA DE RETENÇÃO	CG	CAIXA DE GORDURA
VÁLVULA DE DESCARGA	CS	CAIXA SIFONADA
RALO SIFONADO	RS	RALO SECO
	BS	BACIA SANITÁRIA
	REC	RECALQUE
	RR	REGISTRO DE RECALQUE
	RG	REGISTRO DE GAVETA
	RP	REGISTRO DE PRESSÃO
	VR	VÁLVULA DE RETENÇÃO

NOTAS:

- CAIMENTOS MÍNIMOS
ESGOTO: ATE Ø4" - 2%
DE Ø6" - 0,7%
- AGUAS PLUVIAIS: CANALETAS - 0,5%
CALHAS - 0,5%
COLETORES - 0,5%
- MATERIAIS A SEREM UTILIZADOS:
AGUA FRIA: PVC;
INCENDIO: Cobre
ESGOTO: PVC E PVCr;
RALOS E CAIXAS SIFONADAS EM PVC
AGUA PLUVIAIS: PVC E PVCr;
- OS TRAÇADOS DE REDES E AS POSIÇÕES FINAIS DE PRUMADAS PODERÃO SOFRER PEQUENAS ADEQUAÇÕES NA OBRA, OBEDECIDOS OS DIÂMETROS E LOCAIS PREVISTOS.

AF-40-Cu-PP		IDENTIFICAÇÃO DA COLUNA			
REVESTIMENTO		Nº DE SEQUÊNCIA			
MATERIAL		DIÂMETRO NOMINAL			
BITOLA (mm ou ")					
FLUIDO	MATERIAL	REVESTIMENTO			
AF	ÁGUA FRIA	FG	FERRO GALVANIZADO	FP	FITA PROTEÇÃO
E	ESGOTO	FF	FERRO FUNDIDO	EPX	EPOXI (INTERNO)
AP	ÁGUA PLUVIAL	PVC	POLIVINILA		
REC	RECALQUE	PPR	POLIPROPILENO COLIMERO		
G	GÁS GLP	CU	COBRE - (ÁGUA CLASSE A / GÁS CLASSE E)		
INC	HIDRANTE	ACP	ACO CARBONO PRETO		
D	DRENO				
SPK	SPRINKLERS	OBS:	PVC ONDE NÃO INDICADO		

IDENTIFICAÇÃO DE REDE

- PADRÕES CORES TUBULAÇÕES
- 1) ÁGUA POTÁVEL FRIA OU QUENTE: VERDE-EMBLEMA-MUNSEL 2,5 G 3/4;
 - 2) INCÊNDIO: VERMELHO-SEGURANÇA-MUNSEL 5 R 4/14;
VOLANTES REGISTROS AMARELO-SEGURANÇA-MUNSEL 5 Y 8/12;
 - 3) ESGOTOS SANITÁRIOS: MARROM ESCURO;
 - 4) ÁGUAS PLUVIAIS: PRETO
 - 5) RECALQUE DE AFLUENTES: MARROM CLARO
 - 6) GÁS COMBUSTÍVEL: AMARELO-SEGURANÇA-MUNSEL 5Y 8/12

PROJETOS E ENGENHARIA LTDA.
Rua Izidoro Ortiz, 425 - 3º andar - Jd. Guapira, São Paulo - SP.
CNPJ 38.880.696/0001-60 CREA 038.07.24
Fone: 11 2949-5503 rgse.engenharia@uol.com.br

Município de Carapicuíba
Secretaria de Desenvolvimento Urbano
Setor de Projetos

Projeto

Disciplina

Etapa

Nome do Arquivo

Endereço

BMX - CEEAC - COHAB

HIDRÁULICA

PROJETO

PE-CEAC-BMX-HID-PL-13-R00_PLS-GAS.dwg

Rua Estádio x Av. Pilar do Sul x Av. Amazonas - Carapicuíba - SP

Responsáveis Técnicos

ENGRº CIVIL KENHITH SÍCITO
Responsável Técnico pelo Projeto Executivo
RGSE PROJETOS E ENGENHARIA LTDA.
CREA SP. 0600.428.215

ENGRº CIVIL E ARO, CINTIA H. SÍCITO
Responsável Técnico pelo Projeto Executivo
RGSE PROJETOS E ENGENHARIA LTDA.
CREA SP. 5061006491

Título

Folha

PLANTAS DO TÉRREO, 1º E 2º PAV
GÁS COMBUSTÍVEL

13

ART

Revisão

Data

Escala

XXX

REV-00

NOV/21

1:100