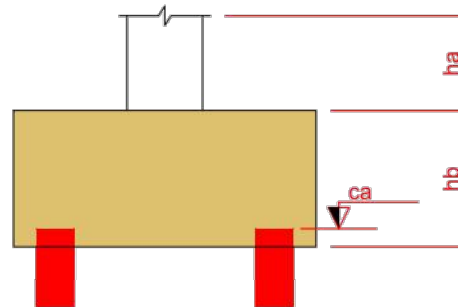


Estacas			
Simbologia	Nome	d (cm)	Quantidade
	HC25	25.00	34



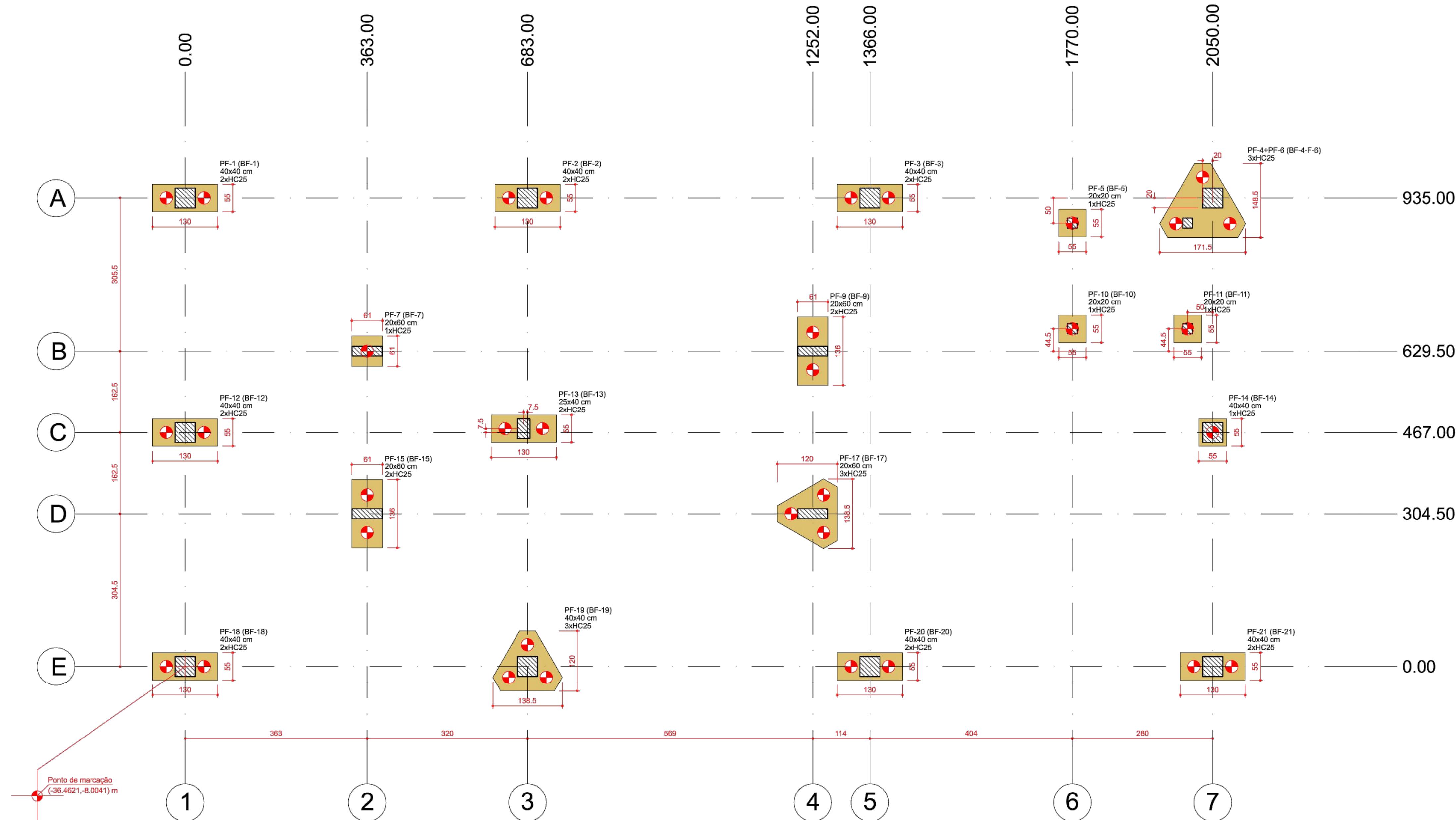
Nome	Seção (cm)	X (cm)	Y (cm)	Carga Máx. (tf)	Mx Máximo (kgf.m)		My Máximo (kgf.m)		Fx Máximo (tf)		Fy Máximo (tf)		Nome	Lado B (cm)	Lado H (cm)	h0 / ha (cm)	h1 / hb (cm)	ne	Estaca	ca (cm)
					Positivo	Negativo	Positivo	Negativo	Positivo	Negativo	Positivo	Negativo								
PF-1	40x40	0.00	935.00	30.7	0	-1000	0	-800	0.0	-2.5	1.1	0.0	BF-1	130	55	40	70	2	HC25	72198
PF-2	40x40	683.00	935.00	52.8	900	0	1600	0	1.9	0.0	0.5	0.0	BF-2	130	55	40	70	2	HC25	72198
PF-3	40x40	1366.00	935.00	39.9	600	0	1700	0	2.1	0.0	0.0	-0.6	BF-3	130	55	40	70	2	HC25	72198
PF-5	20x20	1770.00	885.00	28.2	0	0	0	0	0.1	-0.2	0.2	0.0	BF-5	55	55	0	50	1	HC25	72108
PF-7	20x60	363.00	629.50	22.1	400	0	0	-1200	0.3	0.0	0.0	-0.4	BF-7	61	61	40	55	1	HC25	72213
PF-9	20x60	1252.00	629.50	29.1	0	-400	0	-2000	0.0	-1.0	1.2	0.0	BF-9	136	61	40	50	2	HC25	72218
PF-10	20x20	1770.00	674.00	23.1	0	0	0	0	0.0	-0.1	0.0	-0.2	BF-10	55	55	0	50	1	HC25	72108
PF-11	20x20	2000.00	674.00	19.0	0	0	0	0	0.2	0.0	0.0	-0.2	BF-11	55	55	0	50	1	HC25	72108
PF-12	40x40	0.00	467.00	33.0	0	-400	0	-800	0.4	-0.2	0.2	0.0	BF-12	130	55	40	70	2	HC25	72198
PF-13	25x40	675.50	474.50	19.1	2300	0	0	-1300	0.0	-2.2	0.0	-3.3	BF-13	130	55	40	50	2	HC25	72218
PF-14	40x40	2050.00	467.00	28.2	200	-700	0	-800	0.0	-0.2	0.9	0.0	BF-14	55	55	40	70	1	HC25	72198
PF-15	20x60	363.00	304.50	15.9	100	0	0	-3500	0.0	-0.9	0.3	0.0	BF-15	136	61	40	50	2	HC25	72218
PF-17	20x60	1252.00	304.50	32.5	0	-1800	0	-1200	6.2	0.0	2.6	0.0	BF-17	139	120	110	50	3	HC25	72148
PF-18	40x40	0.00	0.00	30.4	300	-200	0	-4000	0.0	-4.0	0.0	-0.9	BF-18	130	55	40	70	2	HC25	72198
PF-19	40x40	683.00	0.00	54.4	1800	0	0	-3100	0.0	-0.9	0.0	-1.6	BF-19	139	120	40	70	3	HC25	72198
PF-20	40x40	1366.00	0.00	36.3	0	-1000	0	-2400	0.6	0.0	1.1	0.0	BF-20	130	55	40	70	2	HC25	72198
PF-21	40x40	2050.00	0.00	25.5	900	0	0	-2300	0.7	0.0	0.0	-1.2	BF-21	130	55	40	70	2	HC25	72198
PF-4+PF-6	2030.00	915.00	39.4	0	0	0	0	0	0.7	0.0	0.6	0.0	BF-4-F-6	172	149	0	80	3	HC25	72078

Os esforços indicados nesta tabela são os valores máximos obtidos pela envoltória de todas as combinações definidas para as fundações. Para análises complementares, deve-se consultar o relatório de esforços na fundação, que apresenta os valores calculados para cada combinação.

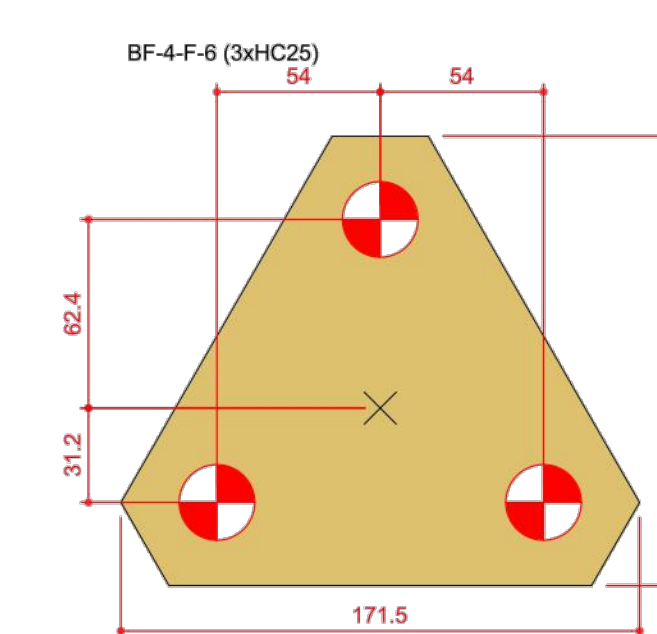
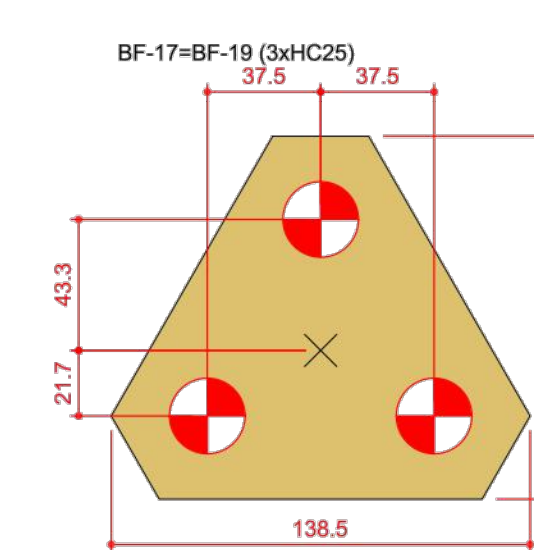
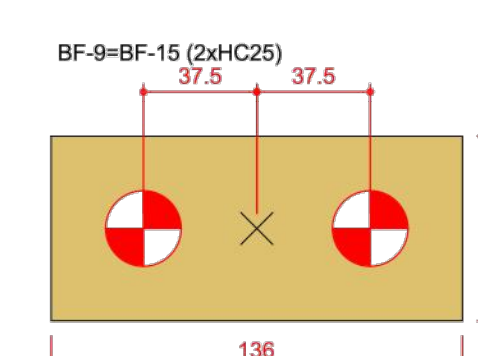
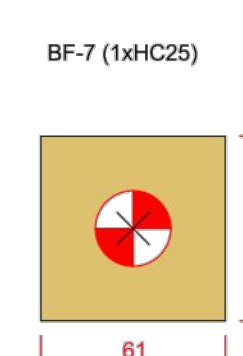
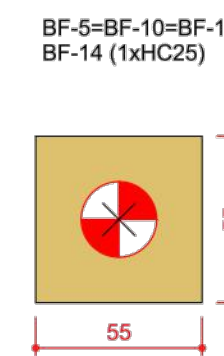
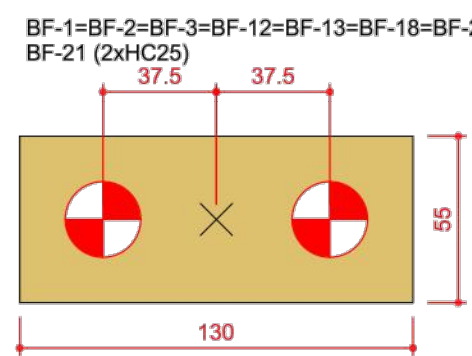
Coordenadas (cm)		Nome	
0.00	935.00	PF-1, PF-12, PF-18	
363.00	935.00	PF-2, PF-15	
675.50	935.00	PF-13	
683.00	935.00	PF-2, PF-19	
1252.00	935.00	PF-9, PF-17	
1366.00	935.00	PF-3, PF-20	
1770.00	935.00	PF-5, PF-10	
2000.00	935.00	PF-11	
2030.00	935.00	PF-4+PF-6	
2050.00	935.00	PF-14, PF-21	

Coordenadas (cm)		Nome	
935.00	935.00	PF-1, PF-2, PF-3	
915.00	935.00	PF-4+PF-6	
885.00	935.00	PF-5	
674.00	935.00	PF-10, PF-11	
629.50	935.00	PF-7, PF-9	
474.50	935.00	PF-13	
467.00	935.00	PF-12, PF-14	
304.50	935.00	PF-15, PF-17	
0.00	935.00	PF-18, PF-19, PF-20, PF-21	

- NOTAS GERAIS PARA TODO O PROJETO:
- MEDIDAS EM CENTÍMETROS, SALVO INDICAÇÕES CONTRÁRIAS;
 - DEVERÃO SER ATENDIDAS TODAS AS PRESCRIÇÕES DA NBR-6122/96
 - "PROJETO E EXECUÇÃO DE FUNDAÇÕES";
 - CLASSE DE AGRESSIVIDADE AMBIENTAL II (CAA II), MODERADA, AMBIENTE URBANO;
 - RESISTÊNCIA MÍNIMA DO CONCRETO, F_{ck} = CONFORME INDICADO POR FOLHA;
 - RELAÇÃO ÁGUA/CEMENTO NÃO PODERÁ EXCEDER 0,50;
 - O PREPARO, RECEBIMENTO E APLICAÇÃO DO CONCRETO ESTRUTURAL DEVERÁ ATENDER OS REQUISITOS CONFORME NORMAS NBR-6118/03 E NBR-12655/06;
 - AS COTAS DOS ELEMENTOS CONSIDERAM O PERFIL TOPOGRÁFICO LOCAL.
 - AS PARTES QUE PERMANECERÃO EM CONTATO COM O SOLO NATURAL OU DE ATERRAMENTO DEVERÃO SER CONVENIENTEMENTE IMPERMEABILIZADAS COM ARGAMASSA FORTE DE AREIA E CIMENTO, TRAÇO 3:1 COM ADIÇÃO DE IMPERMEABILIZANTE TIPO VEDACIT OU SIMILAR CONFORME INSTRUÇÕES DO FABRICANTE E PINTURA ASFÁLTICA TIPO NEUTROL OU SIMILAR;
 - RESISTÊNCIA MÍNIMA DOS BLOCOS DE CONCRETO DAS ALVENARIAS DE ARRIMO: F_{ck} = 4,5 MPa;
 - AÇO A SER UTILIZADO CONFORME FOLHAS DE DETALHAMENTOS;
 - ESTACAS PREFERENCIAIS PELO SISTEMA HÉLICE CONTÍNUA MONITORADA COM CAPACIDADES MÍNIMAS PARA 30 t, TESTADAS CONFORME NBR;
 - É VEDADO O LANÇAMENTO DE CONCRETO DIRETAMENTE NAS CAVAS, DEVENDO TODOS OS ELEMENTOS ESTRUTURAIS SEREM PROVIDOS DE FORMAS PERIMETRAIS ADEQUADAS;
 - É VEDADA A ABERTURA DE VÃOS E FUROS, REMOÇÃO E ALTERAÇÕES DE PEÇAS ESTRUTURAIS, BEM COMO, INSERÇÕES DE QUAISQUER TUBOS PARA INSTALAÇÕES, SEM A PRÉVIA AUTORIZAÇÃO DO CALCULISTA;
 - AS DIMENSÕES DAS PAREDES DE ALVENARIAS NÃO ESTRUTURAIS E DEMAIS ACABAMENTOS DEVERÃO ATENDER O PROJETO ARQUITETÔNICO;
 - UTILIZAR ESPAÇADORES PLÁSTICOS ESPECIAIS PARA CONCRETO OU SIMILAR.
 - UTILIZAR LASTRO DE PEDRA BRITADA N. 2 SOBRE TERRENO APOIADO EM TODOS OS FUNDOS DE VALAS PARA RECEBIMENTO DAS CONCRETAGENS.
 - ESTE PROJETO ESTRUTURAL DEFINE SOMENTE OS CARREGAMENTOS E DIREÇÕES DAS LAJES PRÉ-FABRICADAS OU PRÉ-MOLDADAS, FICANDO A RESPONSABILIDADE TÉCNICA INTEGRAL SOBRE ESTAS, EXCLUSIVAMENTE POR PARTE DO FABRICANTE, DEVIDAMENTE CONSIGNADA EM RESPECTIVA ART/CREASP.



Planta de locação
escala 1:50



Legenda dos blocos
escala 1:25

PLANTA DE LOCAÇÃO DE ESTACAS E BLOCO DE FUNDAÇÃO

FOLHA: 01



OBRA: Construção de Passarela de Interligação dos Terminais Rodoviários Metropolitanos e Municipal com a Estação CPTM e Av. Francisco Pignatari

LOCAL: Av. Governador Mário Covas e Av. Francisco Pignatari

RECURSO/CONVÊNIO: XXXXXXXXXXXXXXXXXXXX ART/RRT: 28027230172709526

TABELA DE ÁREAS	
Total de áreas	
Área total	XX m2
Área de intervenção	1.074,8 m2

DIORGENS GODÓI DA SILVA
ENGENHEIRO CIVIL
CREA-SP Nº 5069838630

DATA: 18/02/2022 ESCALA: 1:200

DESENHO ELABORADO POR DIORGENS GODÓI DA SILVA
ENGENHEIRO CIVIL
CREA-SP Nº 5069838630

REVISÃO NÚMERO: 2 MÊS: 02/2022