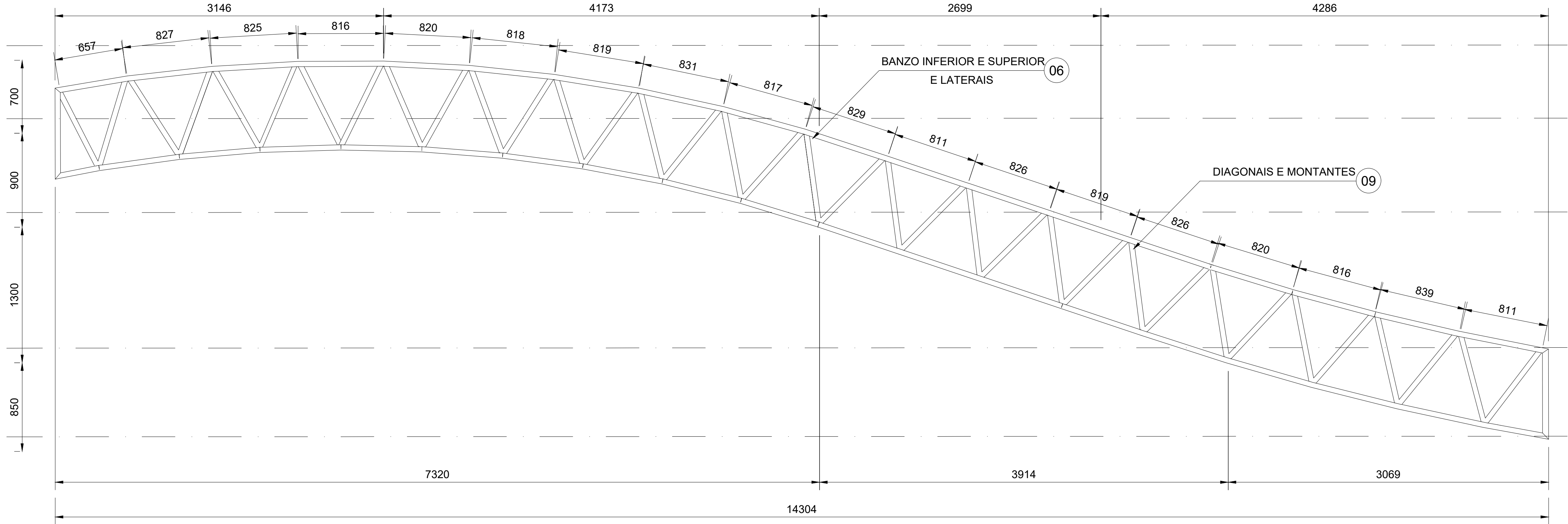
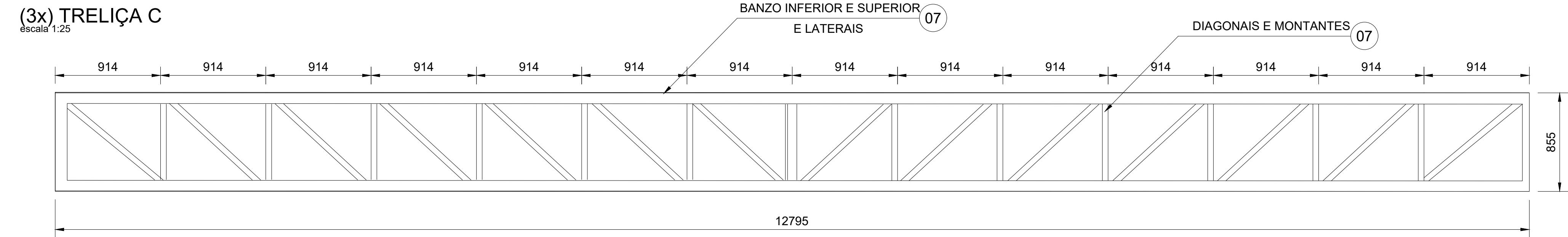


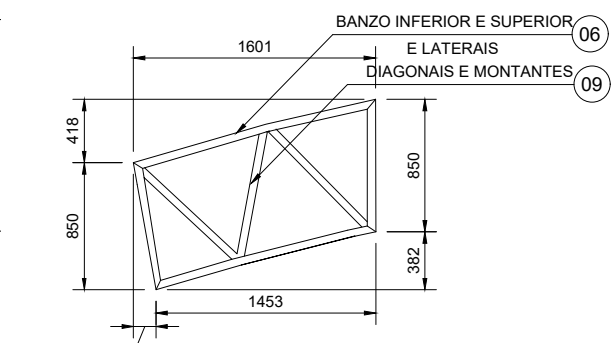
(2x) TRELIÇA A
escala 1:25



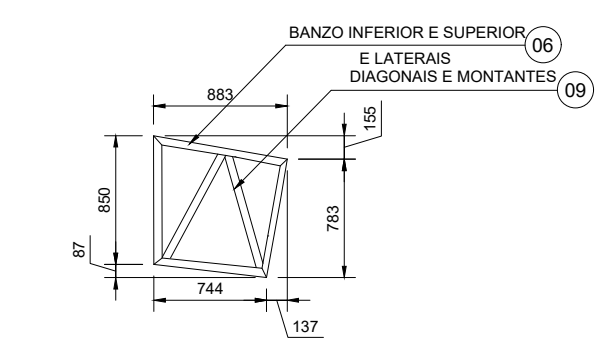
(3x) TRELIÇA C
escala 1:25




(2x) TRELIÇA B
escala 1:25



(3x) TRELIÇA D
escala 1:50



(3x) TRELIÇA E
escala 1:50

PROJETO ESTRUTURAL - ESTRUTURA METÁLICA PASSARELA		FOLHA: <div>16</div>				
<div><div>MUNICÍPIO DE CARAPICUÍBA SECRETARIA DE DESENVOLVIMENTO URBANO SETOR DE PROJETOS</div></div>						
OBRA:	Construção de Passarela de Interligação dos Terminais Rodoviários Metropolitano e Municipal com a Estação CPTM e Av. Francisco Pignatari					
LOCAL:	Av. Governador Mário Covas e Av. Francisco Pignatari					
RECURSO/CONVÊNIO:	XXXXXXXXXXXXXXXXXXXX	ART/RRT: 28027230172709526				
<div>TABELA DE ÁREAS</div> <div>Total de áreas</div> <table><tr><td>Área total</td><td>XX m2</td></tr><tr><td>Área de intervenção</td><td>1.074,8 m2</td></tr></table>		Área total	XX m2	Área de intervenção	1.074,8 m2	<div>DIORGENS GODÓI DA SILVA ENGENHEIRO CIVIL CREA-SP Nº 5069838630</div>
Área total	XX m2					
Área de intervenção	1.074,8 m2					
DATA:	18/02/2022	ESCALA: INDICADA				
DESENHO ELABORADO POR DIORGENS GODÓI DA SILVA ENGENHEIRO CIVIL CREA-SP nº 5069838630						
REVISÃO NÚMERO:	2	MÊS: 02/2022				

01-BOLSAVAREJ_MET_R52img